

TIDEN- UND WETTERUNABHÄNGIGES BADEN IN DEN DORUMER STRANDWIESEN...



*Neu! Modern! Attraktiv! Nicht verpassen – Neueröffnung
unseres Bades zu Saisonbeginn 2014 – Seien Sie dabei!*



NEUBAU DES SCHWEFELSOLE-WELLENFREIBADES

Nahezu 40 Jahre alt wurde das – von vielen Gästen und Einheimischen geliebte Schwefelsole-Wellenfreibad – direkt am Strand von Dorum-Neufeld gelegen ... Eine Zeit, die doch ihre Spuren hinterließ, und einen Neubau nötig machte.

Dieser Neubau ist nun nicht nur eine moderne Rekonstruktion des »Altbewährten«. Nein, er stellt auch eine Erweiterung des Angebotes und die Steigerung der Aufenthaltsqualität sicher. Ferner bietet er eine Fülle technisch innovativer Neuigkeiten sowie neue Nutzungsmöglichkeiten und Attraktionen für unsere Gäste an.

Das Wasser der Becken wird aus der hauseigenen Schwefelsolequelle gespeist. Damit genießen Sie nicht nur einen unbeschweren und erholsamen Tag an der Wurster Nordseeküste, sondern gönnen Ihrer Haut – ganz nebenbei – auch noch die Pflege unseres »anerkannten Heilwassers«.

Die neue transparente und nahezu voll verglaste Einfassung des Außenbereichs soll nicht nur als Wind- und Sonnenschutz dienen, sondern vielmehr auch zur nachhaltigen Wärmegewinnung beitragen. Ebenso wie das hauseigene BHKW sowie modernste Pum-

pen- und Filtertechnik. Bereiche also, die für Sie als Gast »unsichtbar« bleiben ... aber dem Nachhaltigkeitsaspekt dienen.

Modern, attraktiv und natürlich in der farblichen Gestaltung – diese Attribute beschreiben das neue kombinierte Hallen- und Freibad der Wurster Nordseeküste – direkt am Dorumer Strand gelegen.

Begleiten Sie uns auf einem Rundgang durch das neue Kombibad...

AUSSENBECKEN

Egal ob Sie sich eher zu den sportlichen Schwimmern zählen, die gerne ihre »Bahnen ziehen« – oder doch zu den »Genießern« gehören, die sich auf dem Wasser entspannt treiben lassen möchten ... Das Wellenbecken unseres neuen Schwefelsole-Bads macht beides möglich!

Genießen Sie den »Seegang« in unserem Wellenbad und lassen Sie sich – auch bei Ebbe am Strand – auf den Wogen des Beckens – und unter freiem Himmel – hinweggleiten.

In den Abendstunden werden hier in regelmäßigen Abständen Veranstaltungen angeboten. Dank der atmosphärischen Unter-



wasserbeleuchtung werden Sie besonders stimmungsvolle Events als Erlebnis- und Ruheinsel erfahren.

ZAHLEN, DATEN, FAKTEN ZUM AUSSENBECKEN

Beckenmaße: 50,46 m x 21,94 m

Wasserfläche: 1128 m²

Wassertiefe: im Deltabereich – wenige Zentimeter
im Schwimmerbereich – bis zu 2,25 m

Wassertemperatur: ca. 24°C

EINGANG

Süd-östlich an das Freibad anschließend befindet sich unser neues attraktives Eingangsgebäude. Es stellt den zentralen Fußgänger- eingang mit Kassenzone zum Bad und Strandbereich dar. Hier sind moderne und farbig ansprechende Sammelumkleiden, Einzelkabinen sowie Duschen und Toiletten für Damen, Herren und Familien zu finden.

Auch eine barrierefreie Umkleidekabine steht Ihnen zur Verfügung.

ZAHLEN, DATEN, FAKTEN ZUM EINGANGSGEBÄUDE

Grundfläche des Gebäudes: 688 m²

Einzelumkleiden: 14

Sammelumkleiden: 2

Familienumkleiden: 1

Barrierefreie Umkleiden: 1

RUTSCHEN

Auch unsere jüngeren Gäste kommen in unserem neuen Bad in jedem Fall auf ihre Kosten! Neben dem neuen Wellenbecken werden die beiden Rutschen sicherlich nicht nur Kinderherzen höher schlagen lassen ...

In das große Wellenbecken mündet eine Breitwasserrutsche. Ferner wurde für unsere zweite Rutsche – eine Großwasserrutsche – ein separates Auffangbecken installiert. Hier können sich Junge und Junggebliebene nach Herzenslust austoben, und dem »Rausch der Rutschengeschwindigkeit« hingeben...



ZAHLEN, DATEN, FAKTEN ZU DEN RUTSCHEN

Anzahl der Rutschen: 2

Breitwasserrutsche: 12 m lang, 2 m breit

Großwasserrutsche: 56 m lang, 1 m breit, 3 Kurven

Landecken Großwasserrutsche: 5 m lang

KLEINKINDERBECKEN

Zwei Kleinkinderbecken – jeweils eines im Innen- wie Außenbereich – bieten unseren kleinsten Gästen viel Spaß, Freude und natürlich besonders wichtig: auch die notwendige Sicherheit!

Attraktionen für Kleinkinder, wie z.B. kindgerechte Rutschen, Wasserspiele uvm. tragen in besonderem Maße den Bedürfnissen von Familien mit Kleinkindern Rechnung. Dazu gehört u.a. eine besonders windgeschützte und abgeteilte Zonierung (Außenbereich), ein Sonnenschutz (Außenbereich), eine geringe Wassertiefe, eine entsprechend kleinkindgerechte Wassertemperatur sowie Sitzmöglichkeiten für die Eltern usw. Ferner ist der Zugang zum Wel-

lenbecken nicht unmittelbar gegeben, um Ihnen die notwendige Aufsichtssicherheit zu geben. Ein familienfreundlicher Umkleebereich befindet sich in direkter Nähe.

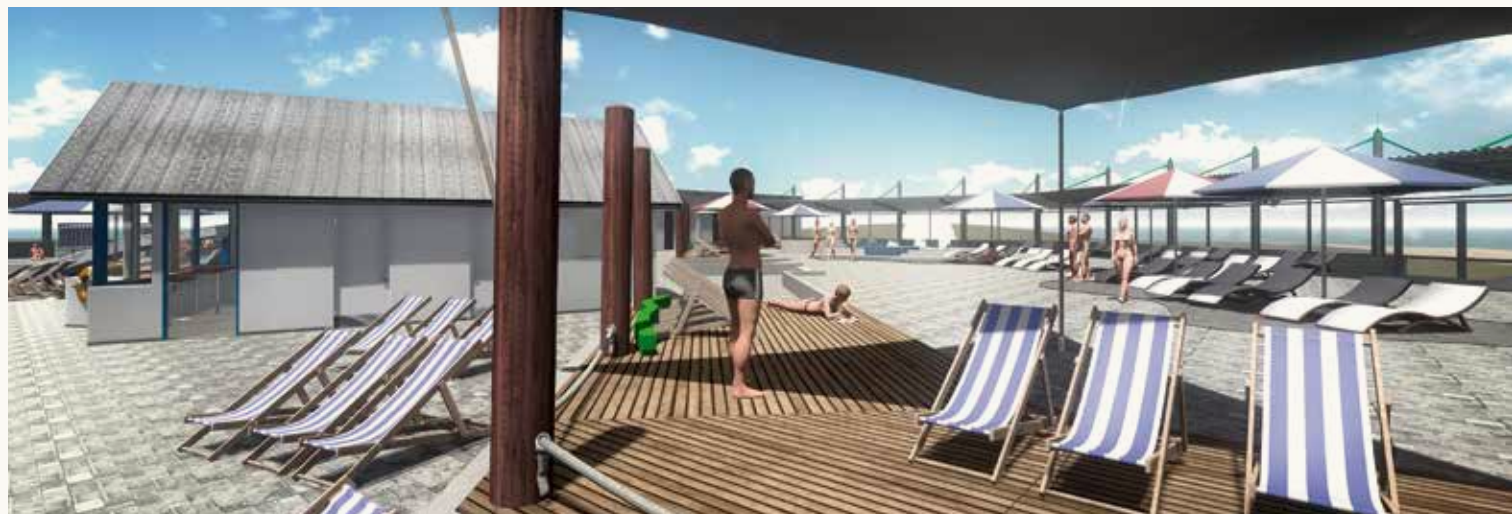
WARMWASSERBECKEN

Auf dem Wellentunnel ist eine kleine »Wellness-Oase« entstanden! Ein Warmwasserbecken mit ergonomisch geformten Unterwasserliegen, eine »Brodelschüssel«, kleine wasserfallartige Überläufe in das Wellenbecken sowie eine farbige Unterwasserbeleuchtung runden das Angebot – für einen erholsamen Tag am Meer – ab.

Selbstverständlich können Sie hier auch die direkte Sicht auf die Nordsee bzw. das Watt genießen. Einfach himmlisch erholsam! Entschleunigung für Körper und Geist!

Und dies alles bereits ab Ostern und mindestens bis einschließlich Oktober...

Die Temperatur dieses Beckens wird – gerade in den kühleren Tagen zu Beginn und zum Ende der Saison – angenehm warm sein. Lassen Sie sich überraschen ...



ZAHLEN, DATEN, FAKTEN ZUM WARMWASSERBECKEN

Wasserfläche des Beckens insgesamt: 120m²,
davon Wasserfläche mit Wassertiefe 1,10 m
(inkl. Brodelbucht): ca. 80 m²

Fläche der »Liegebucht«: ca. 40 m²

Unterwasser-Sprudelliegen in der Liegebucht: 10

Unterwasser-Massagedüsen: 4

Temperatur: bis zu 26°C

Überläufe: 3

AUFENTHALTSFLÄCHEN

Um Ihnen den Aufenthalt so angenehm wie nur möglich zu gestalten, wurden auch die Liege- und Ruheflächen im Außenbereich der Anlage stark vergrößert!

Sie finden nun im südwestlichen Bereich der Außenanlage ein abwechslungsreiches Relief mit unterschiedlichen Bodenhöhen und verschiedenen Materialien (wie Stein, Holz usw.), die die Flächen

strukturieren. Auf einem Holzdeck ist eine Ruhezone mit Liegen und Strandkörben eingerichtet worden.

INNENBECKEN UND KLEINKINDERPLANSCHBECKEN

Das Hallenbad ist nordöstlich der Freifläche – direkt an die Tourist-Information der Kurverwaltung – angegliedert. Hier finden Sie nun ein ganzjährig geöffnetes Becken, dessen Größe zum sportlichen Schwimmen einlädt. Auch hier ist eine stimmungsvolle Unterwasserbeleuchtung zu finden, die gerade an langen Winterabenden zu einer wärmenden, erholsamen Atmosphäre beiträgt, und so nahezu die Funktion einer »Lichtdusche« – nur eben von unten – übernimmt.

Hier können Sie relaxen, schwimmen und auch an Kursen aus dem Bereich »Wassergymnastik«, »Aqua Power« usw. teilnehmen. Zusätzlich gibt es für unsere kleinsten Gäste – gerade für die Zeit der Herbst- und Winterferien und bei kühlerem Wetter – ein innenliegendes Kinderbecken ...

Dieses ist ähnlich gestaltet wie das Kleinkinderplanschbecken im Außenbereich, und wird Ihren Kinder etliche schöne Stunden beschern.



ZAHLEN, DATEN, FAKTEN ZUM HALLENBAD

Wasserfläche insgesamt: ca. 134 m²

Länge: 16,67 m, Breite: 8 m

Wassertiefe: durchgehend 1,35 m

Unterwasser-Sitzbank: 5,86 m lang

Sprudelsitze in Sitzbank: 4

Unterwasser-Massagedüsen: 3

Temperatur: bis zu 28°C

WÄRMEHALLE

Die Wärmehalle ist DER Ruheraum der gesamten Anlage. Hier können unsere erholungsuchenden Gäste nach dem Besuch des Hallenbades und/oder des außenliegenden Warmwasserbeckens relaxen, lesen usw. und den Blick auf das UNESCO-Weltnaturerbe Wattenmeer genießen.

Die Wärmehalle ist mit einer Fußbodenheizung ausgestattet, um Ihnen ein rundherum angenehmes Raumklima zu bieten. Hier

finden Sie hochwertige Liegen und eine insgesamt »Wärme« ausstrahlende Inneneinrichtung, die zum Ausspannen und »Akku Aufladen« einlädt.

ZAHLEN, DATEN, FAKTEN ZUR WÄRMEHALLE

Größe des Raumes: 65 m²

Zweck: reiner Ruheraum,

Ausstattung: Fußbodenheizung, Liegen

Weitere Informationen erhalten Sie hier:

Kurverwaltung

Wurster Nordseeküste

Am Kutterhafen 3

27632 Dorum

Telefon (0 47 41) 96 01 20

www.wursternordseekueste.de





PROJEKT »NAMENSFINDUNG« – DA MACHE ICH MIT!

Umseitig finden Sie meinen Namensvorschlag. Sie können mich unter der folgenden Anschrift erreichen.

Name

Vorname

Straße/Nr

PLZ/Ort

Telefon

E-Mail





PROJEKT »NAMENSFINDUNG«

Sicherlich sind Sie nun inspiriert durch die schönen Bilder und die Schilderungen unseres neuen Bades, und träumen von erholsamen und entschleunigten Stunden mitten in den Dorumer Strandwiesen – mit direktem Blick auf das UNESCO-Weltnaturerbe Wattenmeer?! Doch bevor wir Sie ganz Ihren Träumen überlassen ... Wir wollen Sie und Ihre kreativen Namensvorschläge: Wie soll das neue Schwimmbad heißen? Machen Sie mit – und lassen Ihrer Fantasie freien Lauf! Welcher Name passt am besten zum neuen Bad?

Unter allen Einsendungen verlosen wir 3 Jahreskarten für das Strandgelände und damit ebenfalls für das attraktive neue Schwimmbad in Dorum-Neufeld! Seien Sie einer unserer ersten Gäste! Einsendeschluss ist der 31. Januar 2014. Sie können auch eine Mail an neuename@wurster-nordseekueste.de schicken.

Mein Vorschlag lautet:



**Kurverwaltung
Wurster Nordseeküste
Am Kutterhafen 3
27632 Dorum**